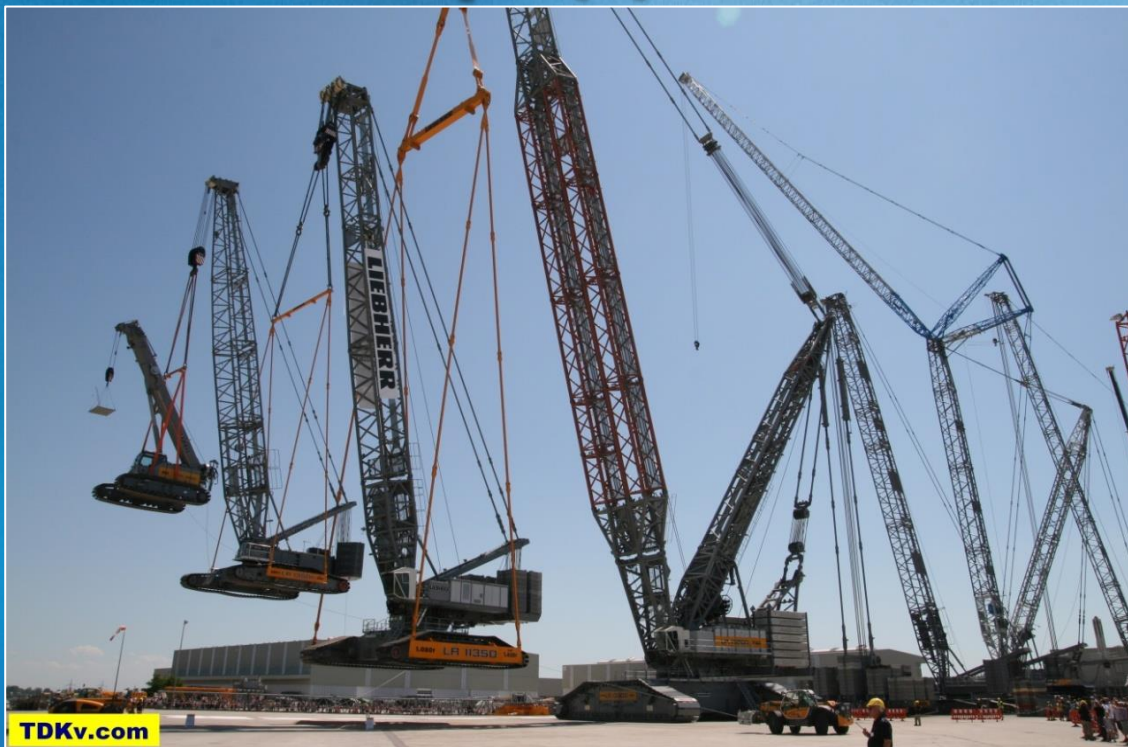
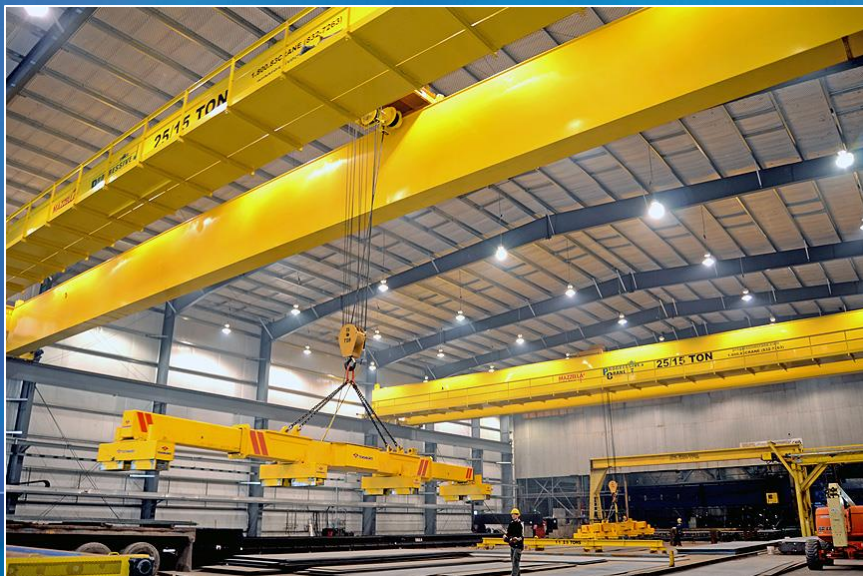


Что такое «Наземные транспортно-технологические средства»?



«Наземные транспортно-технологические средства» это: 2

- Подъемно-транспортные машины: краны...

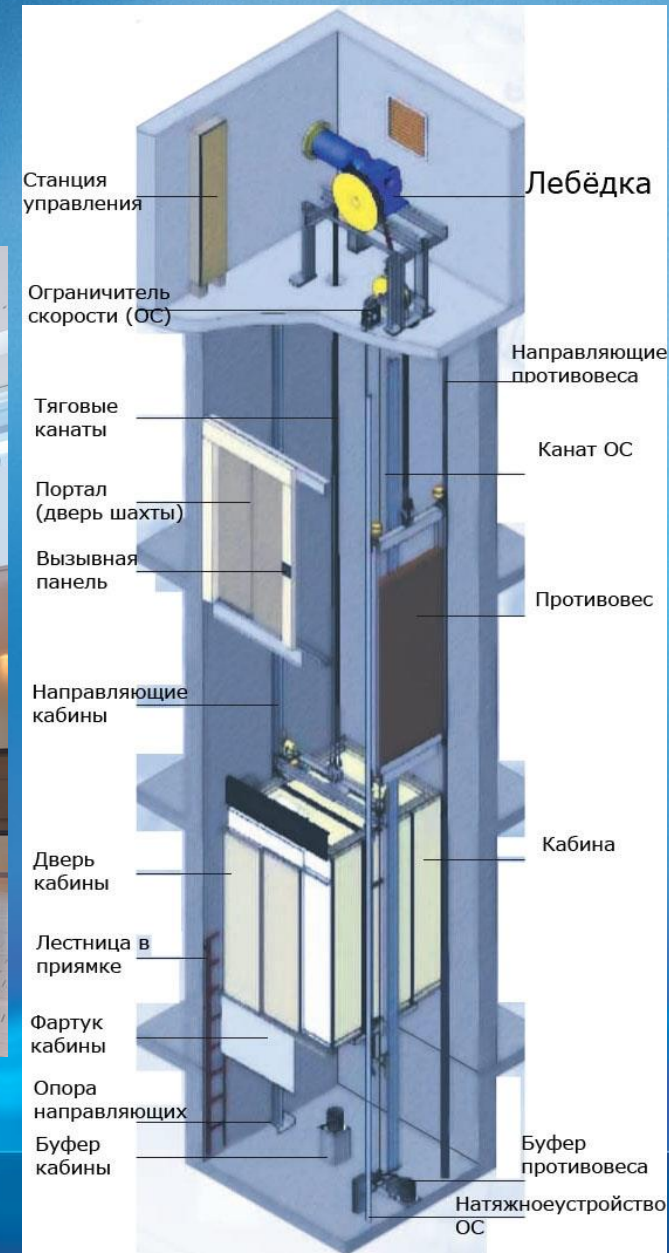


[Видео: автомобильный кран...](#)



«Наземные транспортно-технологические средства» это: 3

● Подъемно-транспортные машины: лифты, эскалаторы...



«Наземные транспортно-технологические средства» это: 4

● Подъемно-транспортные машины: подъемники...



«Наземные транспортно-технологические средства» это: 5

● Подъемно-транспортные машины: конвейеры...

[Видео: конвейерные системы для штучных грузов...](#)



«Наземные транспортно-технологические средства» это:

- Строительные машины...



«Наземные транспортно-технологические средства» это: 7

- Машины для добычи и переработки полезных ископаемых...



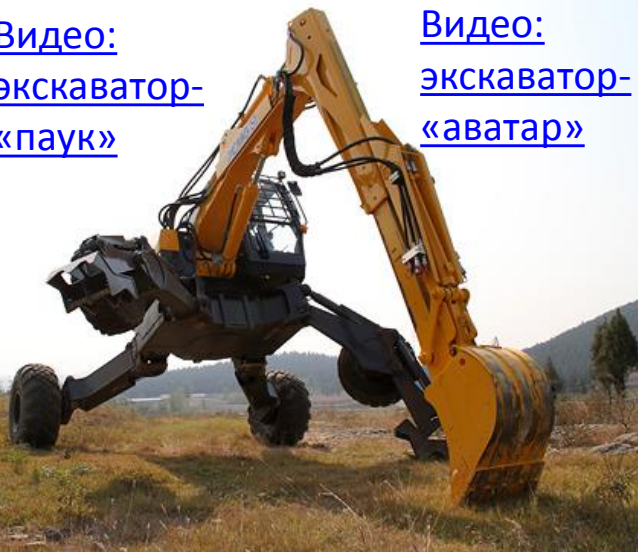
«Наземные транспортно-технологические средства» это: 8

- Машины для земляных работ: экскаваторы...



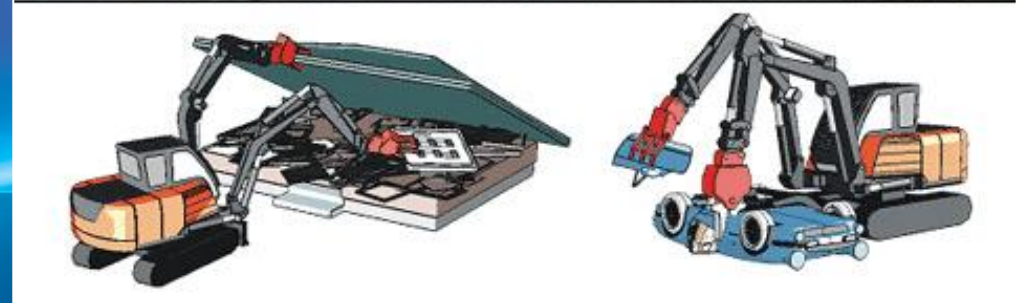
[Видео: экскаватор-«паук»](#)

[Видео: экскаватор-«аватар»](#)



«Наземные транспортно-технологические средства» это:

- Машины для земляных работ: экскаваторы...



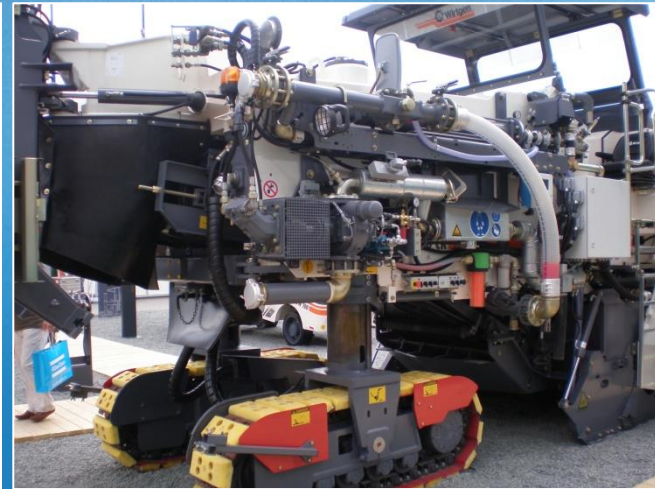
«Наземные транспортно-технологические средства» это: 10

- Машины для земляных работ ...



«Наземные транспортно-технологические средства» это: 11

- Дорожные машины...



«Наземные транспортно-технологические средства» это: 12

средства» это:

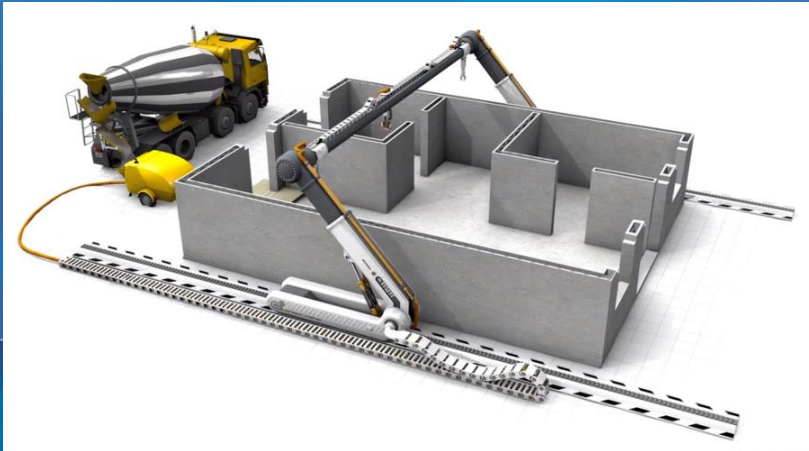
● Коммунальные машины...



«Наземные транспортно-технологические средства» это: 13

● Строительные 3D-принтеры...

[Видео: строительные 3D-принтеры \(Ярославль\)](#)



«Наземные транспортно-технологические средства» это: 14

● Роботизированные комплексы...

[Видео: роботизированный склад...](#)



«Наземные транспортно-технологические средства» это:

- Асфальтовые, бетонные и дробильно-сортировочные заводы...

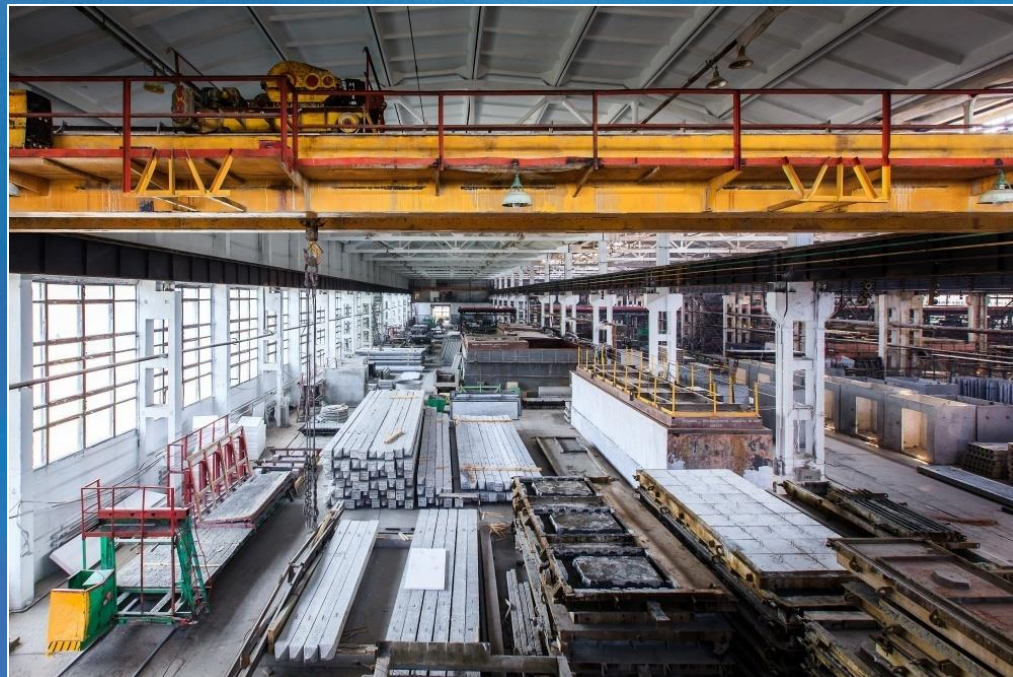


заводы...



«Наземные транспортно-технологические средства» это:

- Заводы по производству строительных изделий



«Наземные транспортно-технологические средства» это:

- Вездеходные средства...



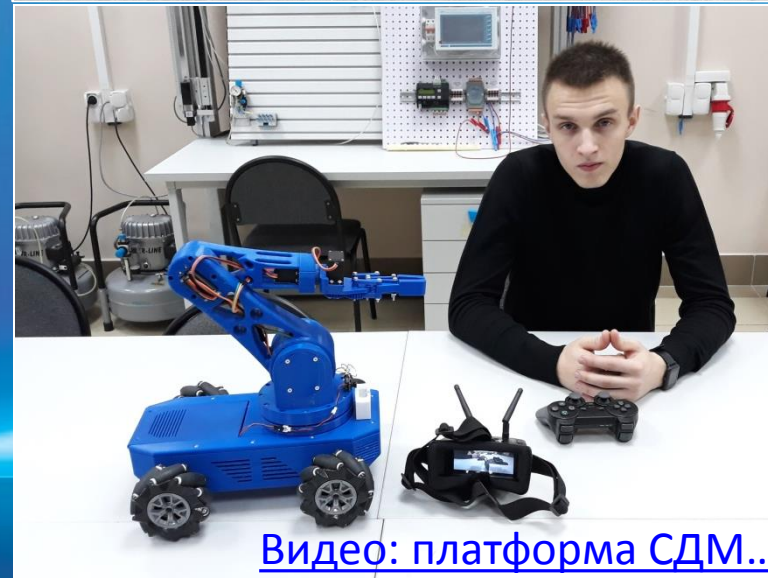
«Наземные транспортно-технологические средства» это:

- Базовые машины: (автомобили) и прицепы...



«Наземные транспортно-технологические средства» это:

- Базовые машины: (тракторы) и платформы...



[Видео: платформа СДМ...](#)

Таким образом, «Наземные транспортно-технологические средства» это:

- Подъемно-транспортные машины (краны, подъемники, лифты, эскалаторы, конвейеры, погрузчики, траверсы, захваты, лебедки, тали, домкраты...);
- Строительные машины (от сваебойных машин до оборудования для приготовления, транспортировки и нанесения строительных материалов; от машин для погружения шпунта до ручного инструмента);
- Машины для земляных работ (экскаваторы, бульдозеры, автогрейдеры, погрузчики, скреперы, уплотняющее оборудование, буровые машины, траншеекопатели...);
- Дорожные машины (асфальтоукладчики, катки, фрезы, ресайклеры, гудронаторы, машины для поверхностной обработки покрытий, нанесения разметки, устройства цементобетонных покрытий, установки дорожных знаков и ограждений...)
- Коммунальные машины (очистка территорий и поверхностей, полив, удаление растительности, вывоз отходов, борьба со снегом и льдом...);
- Машины для природообустройства (удаление деревьев, кустарников и пней, устройства дренажей, рекультивации земель...)
- Производство строительных материалов (бетонные и асфальтовые заводы, добыча и переработка инертных строительных материалов...);
- Производство строительных изделий (железобетонные изделия, кирпич, стеновые блоки, плитка...);
- Оборудование для складских и сортировочных работ;
- Роботы, манипуляторы, машины для обследования зданий и сооружений;
- Базовые машины (тягачи, самосвалы, вездеходные машины, тракторы...)...

Спасибо за внимание!

